

# Sistema The South Face



DATA SHEET



# CARACTERÍSTICAS DEL PRODUCTO

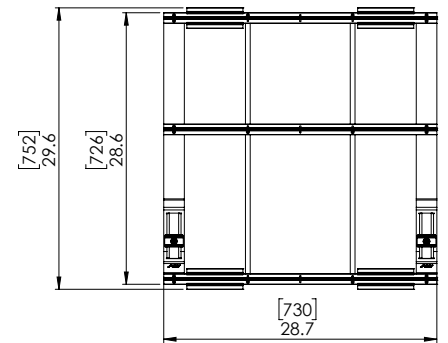
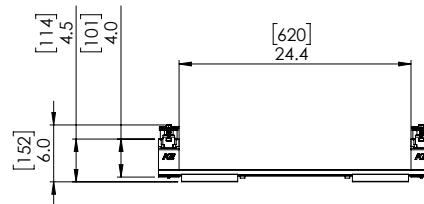
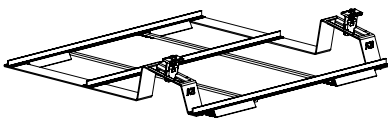
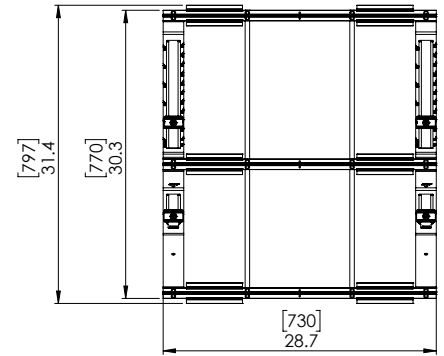
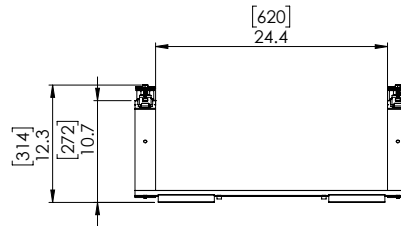
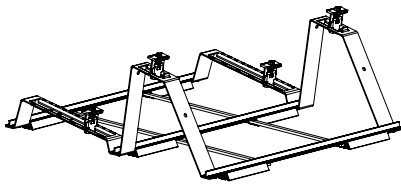
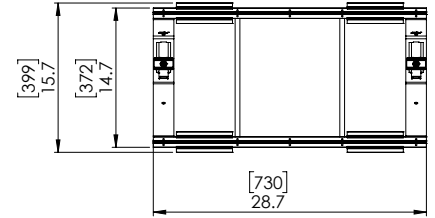
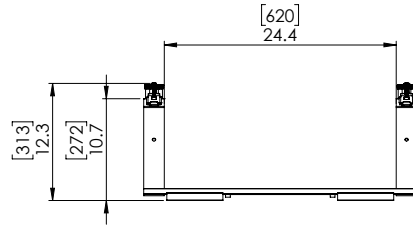
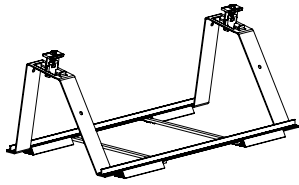


- /Sistema balastrado orientado al sur optimizado con anclaje opcional
- /Mats tienen una función patentada integrada que explica la expansión térmica
- /Clamp deslizante y autoalineable que permite ajustar el espacio entre hileras
- /La densidad del arreglo se puede optimizar por trabajo
- /El módulo se apoya en el gancho sin necesidad de una abrazadera durante la instalación
- /Apilable para eficientar el envío
- /La instalación rápida con un número mínimo de componentes da como resultado un costo total de instalación bajo
- /Se puede instalar en orientación horizontal o vertical

## DATOS TÉCNICOS

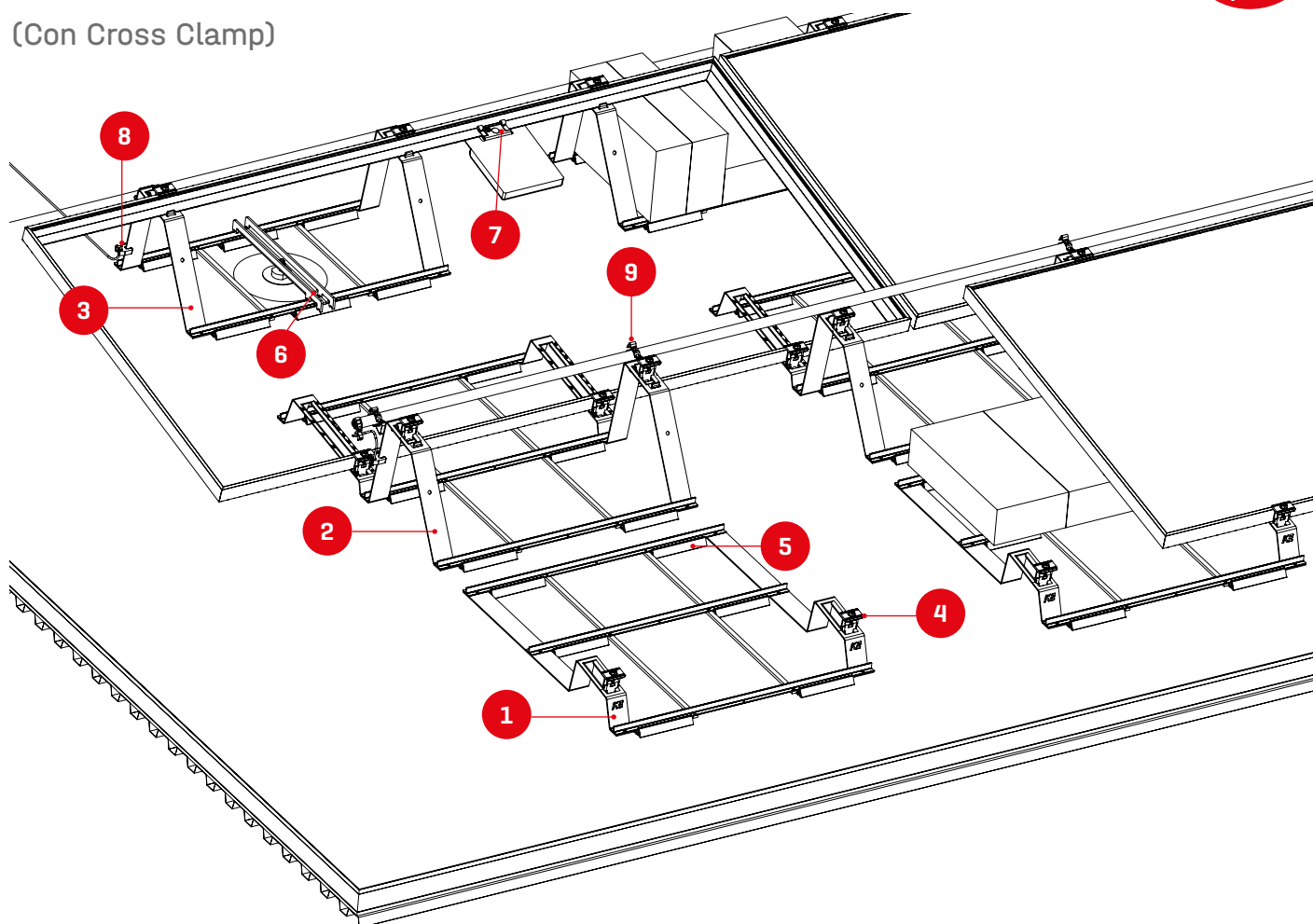
	Sistema The South Face			
Tipo de techo	Cubierta plana: TPO, Betún, EPDM y concreto			
Material	Serie 6000 Aluminio, Zinc Aluminio Acero estructural revestido de magnesio			
Flexibilidad	Espaciado entre hileras ajustable de 8 a 18"			
Módulos fotovoltaicos	60 celdas, 72 celdas, 120 celdas, 144 celdas			
Orientación del módulo	Vertical (5.5-6.5° u horizontal (10°)			
Conexión al techo	Bastrado; anclajes opcionales compatibles con todos los anclajes principales			
Validez Estructural	Compatible con IBC e IRC			
Fuerza de elevación máxima permitida (con anchor)	300kg			
Fuerza de elevación máxima permitida (sin anclaje)	Prueba por determinar			
Carga de nieve máxima permitida	Consulte las pautas del fabricante del módulo			
Pruebas en túnel de viento	Cumple con ASCE 7-16, 7-10 y 7-05, SEAOC PV2			
Garantía	25 años			
Peso	4000158: 8.19lb 4000192: 9.38lb 4000159: 5.92lb	4000135: 0.23lb 4000193: 0.21lb	4000294: 2.76lb 4000083: 0.21lb	4000960: 0.07lb 4000278: 0.09lb

Unidades: mm [in]

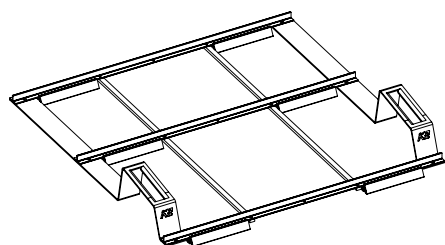


# Componentes

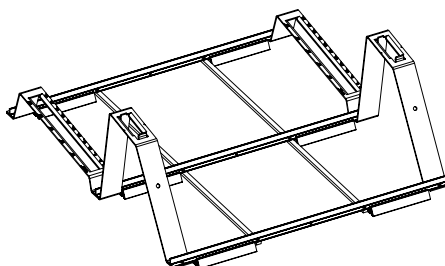
(Con Cross Clamp)



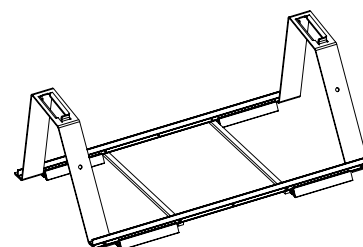
**1** 4000158  
South Face Valley



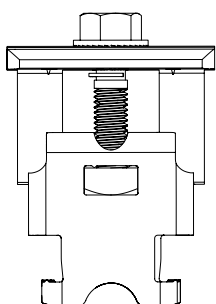
**2** 4000192  
South Face Ridge



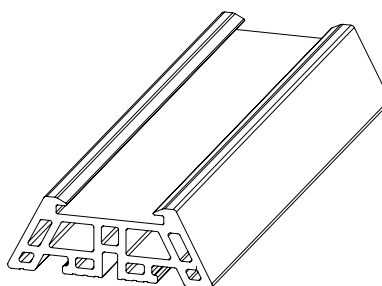
**3** 4000159  
South Face Summit



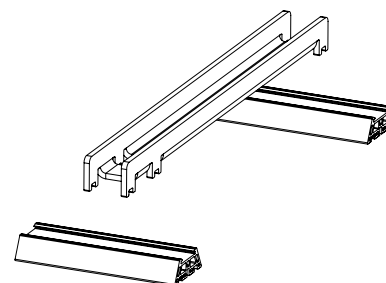
**4** 4000135  
K2 Cross Clamp Set, Mill



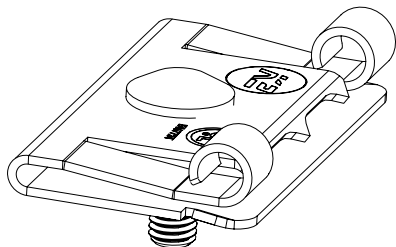
**5** 4000193  
South Face Mat/Spacer Pad



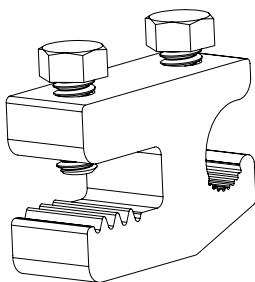
**6** 4000294  
South Face Anchor Bracket, Kit



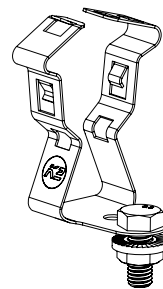
**7** 4000083  
MLPE Module Frame Mount Kit



**8** 4000960  
ILSCO Lug SGB-4

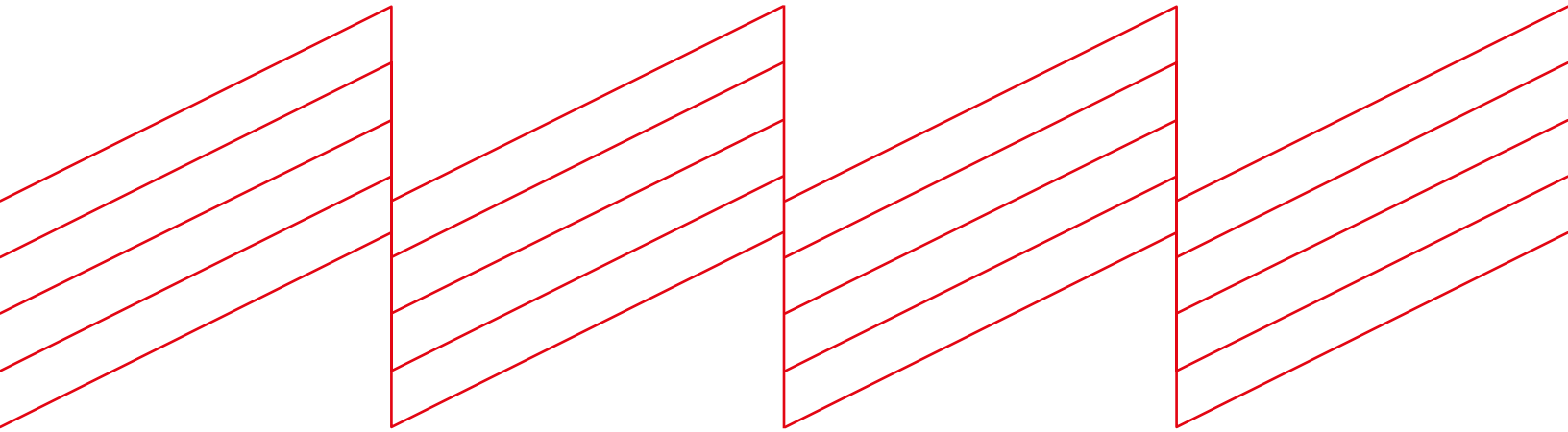


**9** 4000278  
SF, K2 Conduit Clamp, Kit





# Connecting Strength



K2 Systems  
Prolongación Avenida El Colli 191 Int. 17 • Zapopan, Jalisco • C.P. 45069 • MX  
+521 33 35575 9380 • [info@k2-systems.mx](mailto:info@k2-systems.mx)

[www.k2-systems.com](http://www.k2-systems.com)

Sistema The South Face, Data Sheet V2 |0825 • Sujeta a cambios  
Las ilustraciones del producto son ejemplares y pueden diferir del original.